

«СОГЛАСОВАНО»
Руководитель исполнительного
комитета Бугульминского
муниципального района РТ
А.М. Гершиков

« 23 »

исполнительного
комитета
Бугульминского
муниципального
района
ИНН 1645019735
20 22 г.



«СОГЛАСОВАНО»
Начальник ОГИБДД ОМВД
России по Бугульминскому
району, майор полиции
А.Н. Бобров

« 26 »

20 22 г.



«УТВЕРЖДАЮ»
Заведующая ДОУ № 25
Идиатуллина З.Р.
20 22 г.



ПАСПОРТ

дорожной безопасности образовательного учреждения

Муниципального бюджетного дошкольного образовательного учреждения

детского сада общеразвивающего вида №25 «Забава» Бугульминского

муниципального района Республики Татарстан

(наименование образовательного учреждения)

Общие сведения

Муниципальное бюджетное дошкольное образовательное учреждение
детский сад общеразвивающего вида №25 «Забава» Бугульминского
муниципального района Республики Татарстан

(Полное наименование образовательного учреждения)

Юридический адрес: 423232, Республика Татарстан, район Бугульминский,
город Бугульма, улица Петра Чайковского, 10.

Фактический адрес: 423232, Республика Татарстан, район Бугульминский,
город Бугульма, улица Петра Чайковского, 10.

Руководители образовательного учреждения:

Заведующая ДОУ Идиатуллина Зульфия Раисовна _____
(фамилия, имя, отчество) (телефон)

Лицо, исполняющее обязанности заведующего ДОУ
в его отсутствии Ахметгараева Регина Николаевна 89178954332
(фамилия, имя, отчество) (телефон)

Методист ДОУ _____
(фамилия, имя, отчество) (телефон)

Ответственные работники
муниципального органа
образования _____ Мирзаханова А.Н.
(должность) (фамилия, имя, отчество)
(85594)65264
(телефон)

Ответственные от
Госавтоинспекции ИПБДД О ГИБДД Гибадуллина Г.М.
(должность) (фамилия, имя, отчество)

(должность) (фамилия, имя, отчество)
(85594)49054
(телефон)

Ответственный работник
за мероприятия по профилактике
детского травматизма воспитатель Золотухина О.Ю.
(должность) (фамилия, имя, отчество)
89061200748
(телефон)

Руководитель или ответственный
работник дорожно-эксплуатационной
организации, осуществляющей
содержание улично-дорожной
сети (УДС)*

_____ (телефон)

Руководитель или ответственный
работник дорожно-эксплуатационной
организации, осуществляющей
содержание технических средств
организации дорожного
движения (ТСОДД)*

ООО «Дорсигнал» А.Б. Марданов 69774

_____ (фамилия, имя, отчество)

_____ (телефон)

Количество воспитанников 73

Наличие уголка по БДД

имеется

(если имеется, указать место расположения)

Наличие класса по БДД

не имеется

(если имеется, указать место расположения)

Наличие автогородка (площадки) по БДД нет

Наличие автобуса в образовательном учреждении _____

нет

(при наличии автобуса)

Владелец автобуса _____

(образовательное учреждение, муниципальное образование и др.)

Время нахождения в ОУ:

С 6.00 до 18.00 (период)

Телефоны оперативных служб:

02.69502 – Дежурная часть ОМВД

03.43223 – «Скорая мед.помощь»

01.69838 - МЧС

* Дорожно-эксплуатационные организации, осуществляющие содержание УДС и ТСОДД, несут ответственность в соответствии с законодательством Российской Федерации (Федеральный закон «О безопасности дорожного движения» от 10 декабря 1995 г. № 196-ФЗ, Кодекс Российской Федерации об административных правонарушениях, Гражданский кодекс Российской Федерации).

Содержание

I. План-схемы образовательного учреждения.

1. Район расположения образовательного учреждения, пути движения транспортных средств и детей (воспитанников).
2. Организация дорожного движения в непосредственной близости от образовательного учреждения с размещением соответствующих технических средств организации дорожного движения, маршруты движения детей и расположение парковочных мест.
3. Пути движения транспортных средств к местам разгрузки/погрузки и рекомендуемые безопасные пути передвижения детей по территории образовательного учреждения.

II. Приложения

План-схема пути движения транспортных средств и детей (обучающихся, воспитанников) при проведении дорожных ремонтно-строительных работ вблизи образовательного учреждения

I. План-схемы образовательного учреждения

1. Район расположения образовательного учреждения, пути движения транспортных средств и детей (воспитанников)

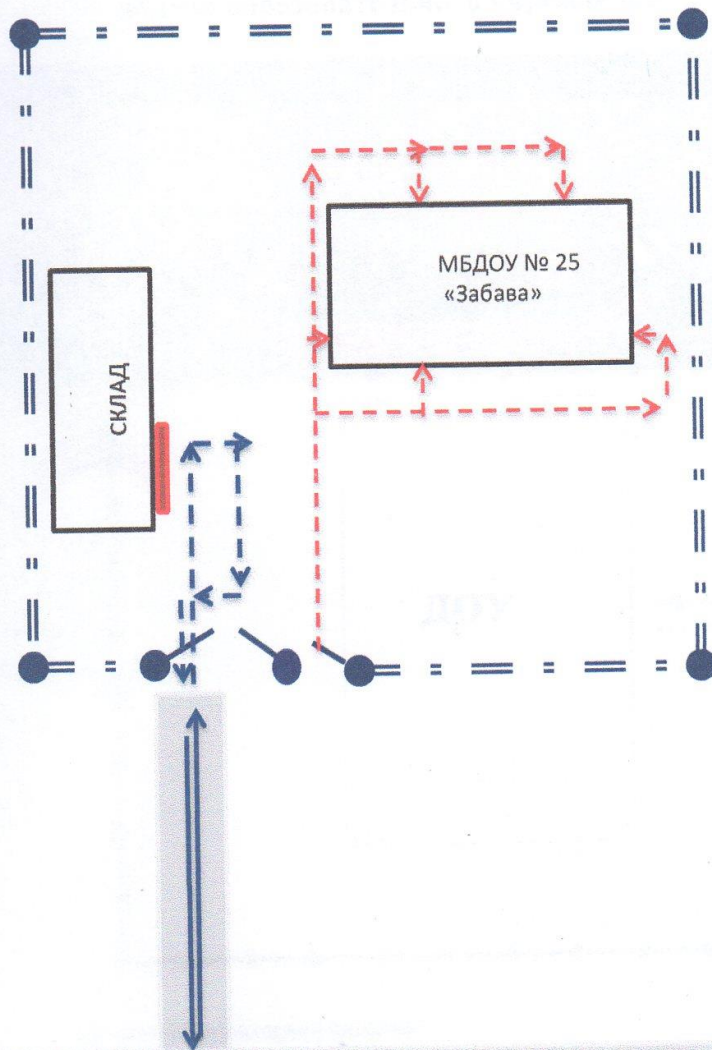


2. Схема организации дорожного движения в непосредственной близости от дошкольного образовательного учреждения с размещением соответствующих технических средств организации дорожного движения, маршрутов движения детей и расположения парковочных мест



Городской образовательный центр «Светлячок» при поддержке Министерства образования и науки Республики Беларусь

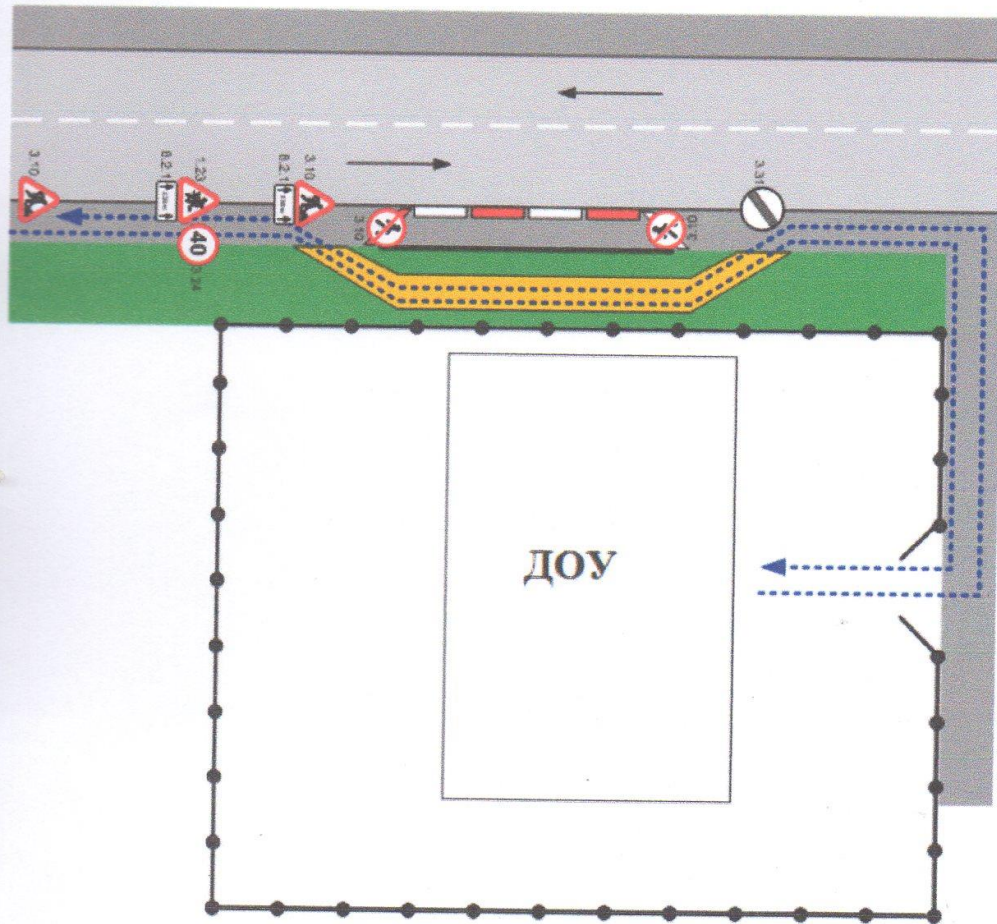
3. Пути движения транспортных средств к местам разгрузки/погрузки и рекомендуемые безопасные пути передвижения детей по территории дошкольного образовательного учреждения






- - - - ● - ограждение территории ДОУ
- - - > - движение детей на территории ДОУ
- ← - въезд/выезд грузовых транспортных средств
- - место погрузки/разгрузки

Приложение

План-схема пути движения транспортных средств и детей (воспитанников) при проведении дорожных ремонтно-строительных работ вблизи образовательного учреждения



-  - временная пешеходная дорожка
-  - направление движения транспортного потока
-  - рекомендуемое направление движения детей (учеников)